



おいしい
山形
空港
YAMAGATA

山々の紅葉が鮮やかになる季節、と同時に盆地地形のおいしい山形空港周辺の朝は霧に覆われタイヤの乱れが発生する時期でもあります。
おいしい山形空港除雪隊「トバスンジャー」の配置もはじまり、本格的な冬がジワジワと近づいてまいりました。みなさま体調をくずさぬようご自愛ください。



P2: 令和6年度 10 月利用状況

フジドリームエアラインズ BLACK FRYDAY!!

おいしい山形空港ライナー(東根・天童・寒河江・河北・村山)料金改定

P3: 冬のおいしいプレゼントキャンペーンを実施します 📺

FDA×JAL 共同キャンペーン!!

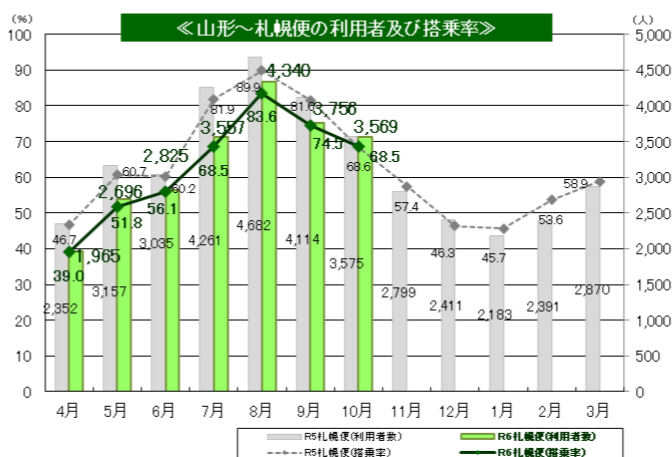
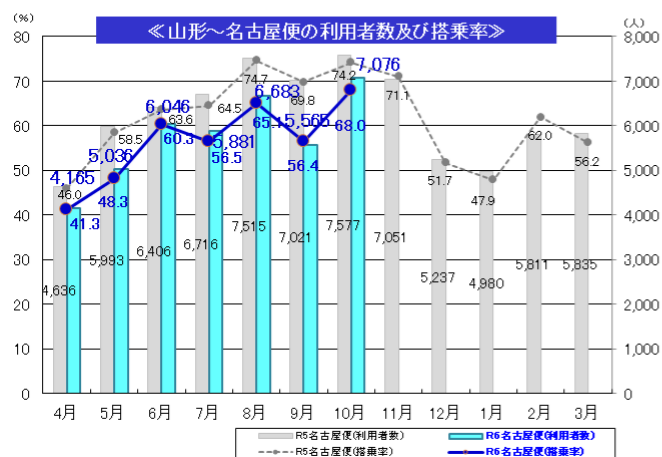
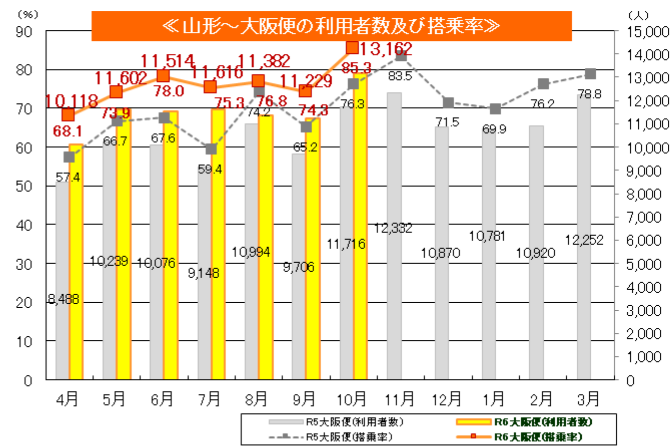
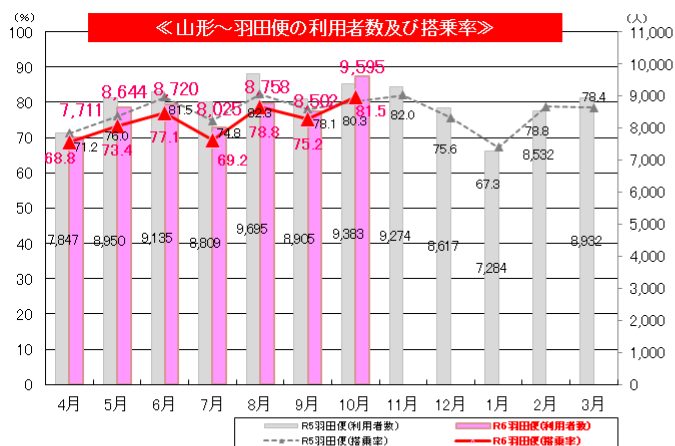
期間限定「JALスカイメイト特別運賃」ぜひご利用ください

P4: 名古屋にいりやあせ! vol.113~大井ダム完成100周年 新たな百年へ続く~

JAL グループだより vol.20 ~源義経の修行の地~



★10月利用状況 ～羽田便 81.5%、伊丹便 85.3%、名古屋便 68.0%、札幌便 68.5%～



★フジドリームエアラインズ BLACK FRIDAY!!

フジドリームエアラインズ初めての試みとなる『ブラックフライデー』各旅行会社の商品をタイムセール価格での販売をブラックフライデーならではのお得な企画を展開いたします。



実施期間	2024年11月22日(金)～11月29日(金)
実施内容	<ul style="list-style-type: none"> ①旅行商品タイムセール:旅行商品を期間限定で特別価格にて販売 ②ミステリーツアー:従来よりもさらにお得な価格で販売 ③FDA×FBJ コラボ旅行商品の発売:ビジネスジェットで行く出雲旅行を抽選販売 ④オンラインガチャ:LINE に登録いただいた方の中から抽選で3組 6名様に FDA 無償航空券をプレゼント <p>※③、④の実施期間は 2024年11月26日(火)～11月29日(金)</p> <ul style="list-style-type: none"> ⑤FDA ショップ割引クーポンをご提供:ブラックフライデーサイト来場者に提供

FDA ブラックフライデーについてはこちらをご覧ください＝<https://www.fujidream.co.jp/campaign/blackfriday/>

★おいしい山形空港ライナー(東根・天童・寒河江・河北・村山)料金改定

平成 29 年 11 月より現料金で運行しておりましたが、昨今の燃料費高騰など社会経済情勢の変化を踏まえ、この度、料金が下記のとおり改定となりますので、皆様のご理解をなにとぞよろしくお願い申し上げます。【料金改定日】2025年1月1日ご利用分から

運行エリア	現行	改定後
山形空港～さくらんぼ東根駅	500 円／人	800 円／人
山形空港～東根市・天童市・寒河江市・河北町・村山市	800 円／人	1,200 円／人

※小人・障がい者料金は大人の半額

★冬のおいしいプレゼントキャンペーンを実施します🎁

おいしい山形空港にご到着のお客様に、山形県内のおいしい特産品をプレゼントいたします！ご当地ゆるキャラも登場するかも！？
ご到着の際にはぜひお受け取りください♪

■実施便・日程

実施日	実施団体	プレゼント	実施便(山形空港到着時刻)	スペシャルゲスト
12/5(木)	東根市	東根市産りんご(ふじ)	JAL175(8:30),JAL2233(9:20),FDA381/JAL4321(10:15),FDA603/JAL2843(13:45)	
12/6(金)	天童市	ラ・フランス 100%ジュース	FDA603/JAL2843(13:45),JAL2235(15:30)	
12/13(金)	寒河江市	おせんべい	JAL175(8:30),JAL2233(9:20),FDA381/JAL4321(10:15)	
12/20(金)	大蔵村	棚田米	JAL2233(9:20),FDA381/JAL4321(10:15),FDA383/JAL4323(12:15),FDA603/JAL2843(13:45)	おおくらくん



★FDA×JAL共同キャンペーン!!

期間中に、FDA/JAL コードシェア便にご搭乗された方を対象に、FDA 搭乗券でご搭乗された場合は「FDA 就航地の銘酒が当たる！」キャンペーン、JAL 搭乗券でご搭乗された場合は「最大 1,000 マイルをもらおう！」キャンペーンにご応募できます！

実施期間	2024 年 12 月 1 日(日)~2025 年 1 月 31 日(金) ※2024 年 12 月 27 日(金)~2025 年 1 月 5 日(日)を除く	
応募期間	2024 年 12 月 2 日(月)~2025 年 2 月 15 日(土)まで	
対象者	上記期間中に FDA/JAL コードシェア便にご搭乗された方 ※旅行会社でお申込みの団体運賃は対象外	
プレゼント	FDA/FDA 就航地の銘酒を 150 名様にプレゼント JAL/もれなく1回のご搭乗につき 500 マイル、 2回以上のご搭乗で最大 1,000 マイルをプレゼント ※キャンペーン特設サイトからご予約された JAL マイレージバンク(JMB)会員に限ります。 まだ JMB 会員でない方はこの機会にご入会ください。(入会費無料)	
キャンペーン特設サイト	FDA= https://www.fujidream.co.jp/campaign/meishu15th/ JAL= https://www.jal.co.jp/jp/ja/121campaign/2024/fda/	

★期間限定「JALスカイメイト特別運賃」ぜひご利用ください

満 12 才以上 25 歳以下の「JAL カード会員」またはお客さま情報登録済みの「JAL マイレージバンク (JMB) 会員」で、当日空席がある場合にお得にご利用いただけます。

サクッとふらっと旅行にサプライズ帰省に、お気軽に飛行機をご利用ください！

「JAL スカイメイト」サイト

<https://www.jal.co.jp/jp/ja/dom/fare/skymate-fare/>



対象期間	2024 年 11 月 1 日~2025 年 3 月 29 日	
片道運賃	東京(羽田)=山形 5,940 円	大阪(伊丹)=山形 6,490 円

※上記運賃のほかに国内線旅客施設使用料がかかります。

国内線旅客施設使用料についてはこちらをご確認ください <https://www.jal.co.jp/jp/ja/dom/airport/pfc/>

★名古屋にいりゃあせ！ vol.113 ～大井ダム完成 100 周年 新たな百年へ続く物語～

今回ご紹介させていただくのは、岐阜県の大井ダムです。

大井ダムは、1924年に長さ約276m、高さ約53mの大ききで完成し、今日まで近代産業と経済の発展に大きく貢献してきました。そんな大井ダムが今年の12月12日に100歳の誕生日を迎えます。

そこで、12月9日～15日に、『大井ダム完成100周年記念WEEK』として、12月9日から12日まで、FM GIFU ラジオ公開生放送を行うほか、12月12日から15日は、ナイトショーやキャンドルフロートなどの夜間イベント、講演会、マルシェ、イベントステージなど楽しい催しが盛りだくさんです！

ダムカードやダムカレーもチェックして、是非一度足を運んでみてください！

【大井ダム】

◇所在地◇

岐阜県恵那市大井町・中津川市蛭川

◇アクセス◇

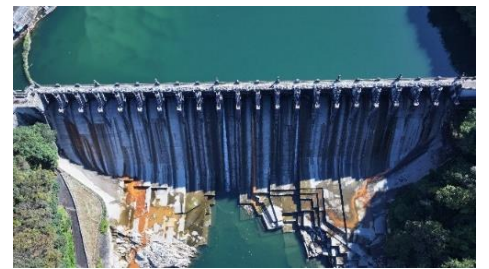
県営名古屋空港…(バス約25分)…

栄…(地下鉄約5分)…千種…(電車約1時間)…恵那…(バス約

15分)…恵那峡…(徒歩30分)…大井ダム

◇大井ダム完成100周年記念事業 特設サイト

(<https://enatabi.jp/ooidam/>)



なごびよん 愛知県都市・交通局航空空港課
利用促進グループ



河合 郁哉さん

愛知県庁航空空港課で、県営名古屋空港の路線PRを担当。山形の皆様に愛知県周辺のおすすめスポットをご紹介します♪

★JAL グループだより vol.20 ～源義経の修行の地～

秋も深まり一面の紅葉の景色を楽しみたい皆さまに、京都の叡山電車を紹介します。

大阪国際空港（伊丹）から大阪モノレールと京阪電鉄で京都に向かうと、その終点は京都北部の出町柳です。その出町柳駅を起点に各地の名所をつなぐのが叡山電車です。叡山とは京都の御所から見て鬼門の方角にある比叡山のことで、ケーブル・ロープウェイに乗り継いで比叡山延暦寺に行けます。

また沿線のもみじを車内から楽しめる展望列車「きらら」が運行されており、車両中央の8席が窓側に向けて配置されています。私も先日、道中に青もみじを楽しみ、出町柳駅から30分かけて終点の鞍馬駅に着きました。

鞍馬駅のすぐ近くにある鞍馬寺は、豊かな自然の中、山の斜面に平安時代に創建された歴史のある寺で、牛若丸が育った地としても知られており、ゆかりの場所が今も寺内に残っています。

牛若丸は鞍馬の天狗のもとで修行を積み、五条大橋で弁慶と出会ったとの伝説があります。その後牛若丸は源義経と名乗り、平家を討ったのですが、鞍馬寺にある義経ゆかりのものを見ているとその情景が心に浮かびます。

帰りは一乗寺駅で降り、ラーメン街道にある天天有でチャーシュー麺をいただきました。

皆さまもぜひ叡山電車を利用して京都をお楽しみください。

<叡山電車のホームページ> <https://eizandensha.co.jp/>



もみじ道走る叡山電車



鞍馬寺の木の根道



前田恒倫さん

山形＝羽田・伊丹便を運航するジェイエア便の販売を担当し、大阪の梅田にある西日本支社に勤務しています。